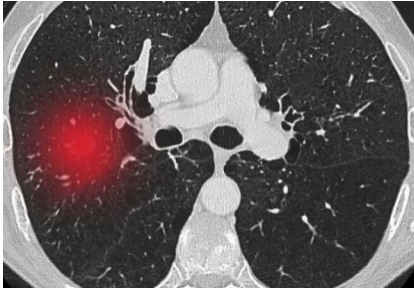




華埠服務中心
Chinatown Service Center

Keck Medicine of USC
BEYOND EXCEPTIONAL MEDICINE™



Estudio de Detección Temprana de Cáncer de Pulmón

¿ES USTED FUMADOR O CONOCE A ALGUIEN QUE FUMA?

Si usted tiene 50 años o más y fuma, tiene un riesgo mayor de desarrollar cáncer de pulmón. Una dosis baja de TC anual puede detectar el cáncer de pulmón a tiempo, cuando es curable.

¿Quién debe hacerse la prueba?

1. Fumadores actuales y anteriores que tienen 50 años o más
2. Si fuman o an fumadoun equivalente de un paquete de cigarrillos al día durante al menos 20 años
3. Puede tener factores de riesgos adicionales, como antecedentes familiares de cáncer de pulmón y enfermedad pulmonar crónica.

- **Examen de TC de Dosis Baja sin costo a usted (menos de 5 min.)**
- **Dispuesto a responder algunas preguntas y dar muestras de sangre (~2 cucharadas)**
- **Compensación por su participación**

Por favor llame al **(323) 442-7672** o correo electronico **radstudy@usc.edu**